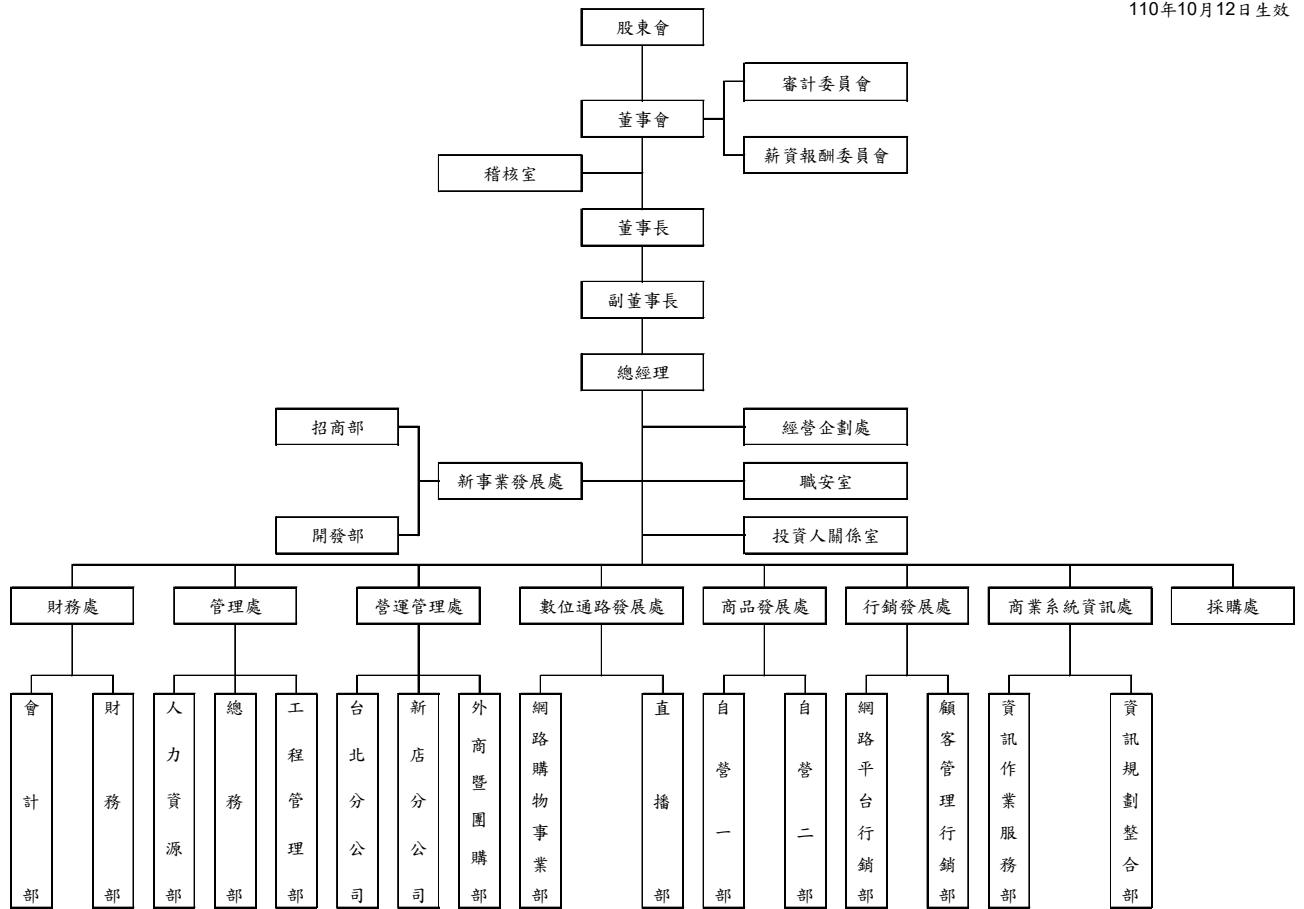


京站實業股份有限公司

一、治理架構組織圖

110年10月12日生效



二、經營團隊

經理人職稱	經理人姓名	主要學歷經歷	主要職權範圍
董事長	林怡均	Pepperdine University MBA 日勝生活科技行管中心總監	秉承董事會決議，領導經理人負責釐訂公司及子公司之重大決策。
總經理	王大政	世新大學大眾傳播科 衣蝶百貨行政總監	秉承董事長指示，綜理公司所有營運活動業務之執行。
經營企劃處 總監	劉懿慧	實踐大學企管科 衣蝶百貨協理	協助制訂全公司經營策略及營運方針。 指導完成各項營運規劃，以促使達成營運方針目標。 協助策劃與評估公司未來營運、投資計劃。 蒐集新商場開發之市場資訊，以提供適時之決策資訊。 維護公司企業形象及提高公司知名度。
新事業發展處 副總經理	莊淑齡	淡江大學東方語文學系(日文系) 衣蝶百貨經理	統籌新商場規劃各項事宜。 規劃與執行專櫃招商事宜。 規劃與執行商場內裝工程事宜。 蒐集新商場開發之市場資訊，以提供適時之決策資訊。
營運管理處 副總經理	劉育全	龍華工商專校國貿科 阪急百貨經理	依據公司政策擬定營業方向並協助營運上新事務推展。 致力於公司目標之達成並針對同業現況擬定因應對策。
財務處兼任 投資人關係室 協理	薛振宇	國立政治大學商學院會計學系商學碩士 雲豹能源科技股份有限公司會計經理	督導建立與推動公司各項財務及會計之管理制度。 依據公司政策分析規劃商場資金調度作業。

經理人職稱	經理人姓名	主要學歷經歷	主要職權範圍
行銷發展處 協理	陳岱慧	台灣科技大學資訊管理系 衣蝶百貨生活事業處處長	依公司營運方針擬定並推動行銷策略及資訊系統之開發。 協助總經理推動公司經營政策。 運用數位工具，提升行銷效益，以促進營業目標達成。 卡友消費分析工具規劃與運用。
台北總公司 店長室協理	林宜靜	台南家專美容科 阪急百貨經理	依據公司營業方針及計畫的擬定與執行，完成公司營運指標，提升顧客滿意度，掌握市場趨勢。
總務部 協理	楊淑媛	四海工商專校土木工程科 衣蝶百貨採購處長	督導事務、商管、工務、安全、清潔單位之工作，確保店內軟硬體設備運作正常、賣場環境清潔及安全。配合京站大樓各物業事項協調，督導公家單位檢查工作，與公家機關保持友好關係。
開發部 協理	廖雪枝	文化大學行銷碩士學位 遠東百貨女裝部副理	配合集團開發案評估及計畫執行、新商場市調及商圈情報收集分析，以提供適時之決策資訊。